

Inspiron 14 7000-serie

Brukerhåndbok

Datamaskinmodell: Inspiron 7437
Forskriftsmodell: P42G
Forskriftstype: P42G001



Merknader, forholdsregler og advarsler



MERK: Et OBS!-avsnitt inneholder viktig informasjon som gjør at du kan bruke datamaskinen mer effektivt.



FORHOLDSREGEL: VIKTIG angir potensiell fare for maskinvaren eller tap av data hvis du ikke følger instruksjonene.



ADVARSEL: ADVARSEL angir potensiell fare for skade på eiendom, personskade eller død.

© 2013 Dell Inc.

Varemerker som brukes i denne teksten: Dell™, DELL-logoen og Inspiron™ er varemerker for Dell Inc.

2013 - 09 Rev. A00

Innhold


Før du arbeider inne i datamaskinen	7
Før du begynner	7
Anbefalte verktøy	7
Sikkerhetsanvisninger.	8
Etter at du har arbeidet inne i datamaskinen	9
Ta av hoveddekselet	10
Prosedyre	10
Sette på plass hoveddekselet	11
Prosedyre	11
Ta ut et batteri	12
Før jobben	12
Prosedyre	12
Skifte batteri	13
Prosedyre	13
Etter jobben	13
Ta av høyttalerne	14
Før jobben	14
Prosedyre	14
Sette inn høyttalerne	15
Prosedyre	15
Etter jobben	15
Ta ut trådløskortet	16
Før jobben	16
Prosedyre	16
Sette inn trådløskortet	17
Prosedyre	17
Etter jobben	17

Ta ut klokkebatteriet	18
Før jobben	18
Prosedyre	18
Sette inn klokkebatteriet	19
Prosedyre	19
Etter jobben	19
Ta ut viften	20
Før jobben	20
Prosedyre	20
Sette inn viften	21
Prosedyre	21
Etter jobben	21
Ta ut strømadapterporten	22
Før jobben	22
Prosedyre	22
Sette inn strømadapterporten	24
Prosedyre	24
Etter jobben	24
Ta ut hovedkortet	25
Før jobben	25
Prosedyre	25
Sette inn hovedkortet	28
Prosedyre	28
Etter jobben	28
Skrive inn servicemerket i BIOS	28
Ta ut mSATA-kortet	29
Før jobben	29
Prosedyre	29
Sette inn mSATA-kortet	30
Prosedyre	30
Etter jobben	30

Ta ut kjøleenheten	31
Før jobben	31
Prosedyre	31
Sette inn prosessorkjøleenheten	33
Prosedyre	33
Etter jobben	33
Ta av tastaturet	34
Før jobben	34
Prosedyre	34
Sette på tastaturet	36
Prosedyre	36
Etter jobben	36
Ta av skjermenheten	37
Før jobben	37
Prosedyre	37
Sette på skjermenheten	41
Prosedyre	41
Etter jobben	41
Ta av håndleddsstøtten	42
Før jobben	42
Prosedyre	42
Sette på plass håndleddsstøtten	45
Prosedyre	45
Etter jobben	46
Flashoppdatere BIOS	47


Før du arbeider inne i datamaskinen

Før du begynner

 **FØRHOLDSREGEL: Lagre og lukk alle åpne filer og avslutt alle åpne programmer før du slår av datamaskinen, slik at du unngår å miste data.**

- 1 Lagre og lukk alle åpne filer og avslutt alle åpne programmer før du slår av datamaskinen.

Pek på nedre eller øvre høyre hjørne på skjermen for å åpne Charms-sidestolpen, og klikk på **Innstillinger**→ **Strøm**→ **Slå av**.

 **MERK:** Hvis du bruker et annet operativsystem, må du se dokumentasjonen til operativsystemet for å finne instruksjoner for hvordan du avslutter og slår av.

- 2 Etter at datamaskinen er slått av må du koble den fra strømmettet.
- 3 Koble fra alle kabler, slik som strøm- og USB-kablene.
- 4 Koble alt tilkoblet utstyr fra datamaskinen.









Anbefalte verktøy

Veiledningene i dette dokumentet kan kreve at du bruker følgende verktøy:

- En stjerneskrutrekker
- T5-skrutrekker
- Plastspiss

Sikkerhetsanvisninger

Følg disse retningslinjene for sikkerhet for å verne om din egen sikkerhet og beskytte datamaskinen mot mulig skade.

-  **ADVARSEL:** Før du arbeider inne i datamaskinen, må du lese sikkerhetsinformasjonen som fulgte med datamaskinen. Du finner mer informasjon om god sikkerhetspraksis på hjemmesiden for overholdelse av forskrifter (Regulatory Compliance) på dell.com/regulatory_compliance.
-  **ADVARSEL:** Koble fra alle strømkilder før du åpner datamaskindekselet eller paneler. Når du er ferdig med arbeidet inni datamaskinen, setter du plass alle deksler, paneler og skruer før du kobler til strømkilden.
-  **FORHOLDSREGEL:** Det er bare sertifiserte serviceteknikere som er autorisert til å ta av datamaskindekslet og få tilgang til de innvendige komponentene i datamaskinen. Se sikkerhetsinstruksjonene hvis du trenger fullstendig informasjon om forholdsregler for sikkerhet, utføring av arbeid inne i datamaskinen og beskyttelse mot elektrostatisk utladning.
-  **FORHOLDSREGEL:** Sørg for at arbeidsflaten er plan og ren slik at du ikke skader datamaskinen.
-  **FORHOLDSREGEL:** Når du kobler fra en kabel, må du trekke i kontakten eller i strekkavlastningsløkken og ikke i selve kabelen. Noen kabler har kontakter med låsetapper eller tommelskruer som du må løsne før du kobler fra kabelen. Når du kobler fra kabler, må du sørge for å ha dem jevnt innrettet slik at du ikke bøyer noen av kontaktpinnene. Når du kobler til kabler, må du passe på at kontaktene og portene er riktig vei og innrettet etter hverandre.
-  **FORHOLDSREGEL:** For å unngå å skade komponenter og kort må du holde dem i kantene og unngå å berøre pinner og kontakter.
-  **FORHOLDSREGEL:** Sørg for at du er jordet ved å berøre en umalt metallflate før du håndterer deler inne i datamaskinen. Under arbeidet må du med jevne mellomrom berøre en umalt metallflate for å lade ut statisk elektrisitet som kan skade de interne komponentene.
-  **FORHOLDSREGEL:** Trykk inn og løs ut eventuelle kort fra mediekortleseren.

Etter at du har arbeidet inne i datamaskinen



FORHOLDSREGEL: Hvis du lar løse skruer ligge igjen inne i datamaskinen din, kan dette skade datamaskinen slik at den ikke fungerer.

- 1 Skru inn alle skruer og påse at det ikke er noen løse skruer inne i datamaskinen.
- 2 Koble til alle eksterne enheter, kabler, kort og andre del(er) som du tok ut før du startet arbeidet.
- 3 Koble datamaskinen til et støpsel.
- 4 Slå på datamaskinen.

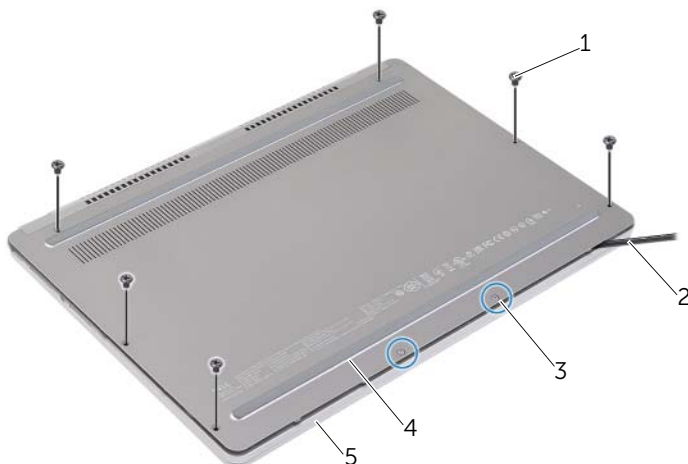
Ta av hoveddekselet



ADVARSEL: Før du gjør noe arbeid inne i datamaskinen, må du lese sikkerhetsinformasjonen som fulgte med datamaskinen og følge trinnene i "Før du arbeider inne i datamaskinen" på side 7. Etter at du har jobbet inni datamaskinen, må du følge anvisningene i "Etter at du har arbeidet inne i datamaskinen" på side 9. Du finner mer informasjon om god sikkerhetspraksis på hjemmesiden for overholdelse av forskrifter (Regulatory Compliance) på dell.com/regulatory_compliance.

Prosedyre

- 1 Lukk skjermen og snu datamaskinen.
- 2 Løsne skruene som holderr bunndekselet til håndleddstøtten.
- 3 Fjern skruene som fester bunndekselet til håndleddstøtten.
- 4 Bruk en plaststift for å presse bunndekselet ut av håndleddstøtten.



1 skruer (6)

2 plastspiss

3 festeskruer (2)

4 hoveddekselet

5 håndleddstøtte

Sette på plass hoveddekselet



ADVARSEL: Før du gjør noe arbeid inne i datamaskinen, må du lese sikkerhetsinformasjonen som fulgte med datamaskinen og følge trinnene i "Før du arbeider inne i datamaskinen" på side 7. Etter at du har jobbet inni datamaskinen, må du følge anvisningene i "Etter at du har arbeidet inne i datamaskinen" på side 9. Du finner mer informasjon om god sikkerhetspraksis på hjemmesiden for overholdelse av forskrifter (Regulatory Compliance) på dell.com/regulatory_compliance.

Prosedyre

- 1 Sky flikene på bunndekselet inn i håndleddstøtten og trykk hoveddekselet på plass.
- 2 Sett tilbake de åtte skruene som fester bunndekselet til håndleddstøtten.
- 3 Løsne festeskruene som holder bunndekselet til håndleddstøtten.
- 4 Snu datamaskinen, åpne skjermen, og slå på datamaskinen.

Ta ut et batteri



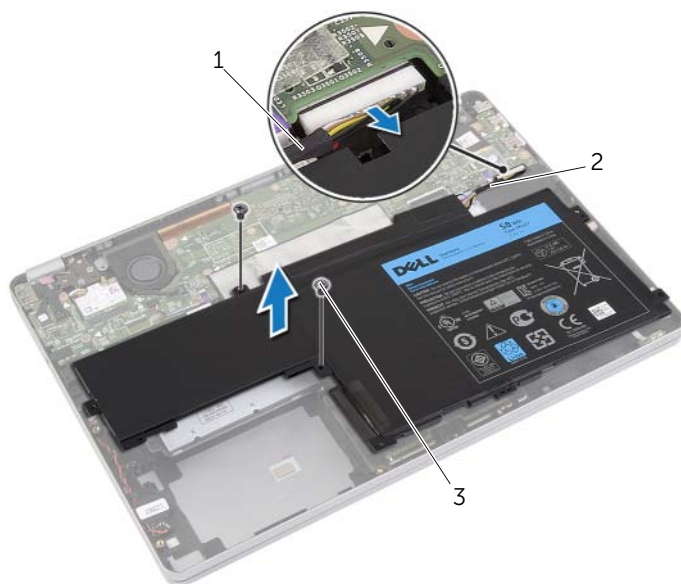
ADVARSEL: Før du gjør noe arbeid inne i datamaskinen, må du lese sikkerhetsinformasjonen som fulgte med datamaskinen og følge trinnene i "Før du arbeider inne i datamaskinen" på side 7. Etter at du har jobbet inni datamaskinen, må du følge anvisningene i "Etter at du har arbeidet inne i datamaskinen" på side 9. Du finner mer informasjon om god sikkerhetspraksis på hjemmesiden for overholdelse av forskrifter (Regulatory Compliance) på dell.com/regulatory_compliance.

Før jobben

Ta av dekselet. Se "Ta av hoveddekselet" på side 10.

Prosedyre

- 1 Skru ut skruene som fester batteriet til håndleddstøtten.
- 2 Koble batterikabelen fra hovedkortet.
- 3 Fjern kabelen til kabelføringen på håndleddstøtten.
- 4 Løft batteriet av håndleddstøtten.



1 kabelføring

2 kabel

3 skruer (2)

- 5 Snu datamaskinen, åpne skjermen, og trykk på strømknappen i omtrent fem sekunder for å jorde hovedkortet.

Skifte batteri



ADVARSEL: Før du gjør noe arbeid inne i datamaskinen, må du lese sikkerhetsinformasjonen som fulgte med datamaskinen og følge trinnene i "Før du arbeider inne i datamaskinen" på side 7. Etter at du har jobbet inni datamaskinen, må du følge anvisningene i "Etter at du har arbeidet inne i datamaskinen" på side 9. Du finner mer informasjon om god sikkerhetspraksis på hjemmesiden for overholdelse av forskrifter (Regulatory Compliance) på dell.com/regulatory_compliance.

Prosedyre

- 1 Innrett skruehullene på batteriet med skruehullene på håndleddstøtten.
- 2 Skru inn skruene som fester batteriet til håndleddstøtten.
- 3 Før batterikabelen gjennom kabelføringene på håndleddsstøtten.
- 4 Koble batterikabelen til hovedkortet.

Etter jobben

Sett på dekselet. Se "Sette på plass hoveddekselet" på side 11.

Ta av høyttalerne

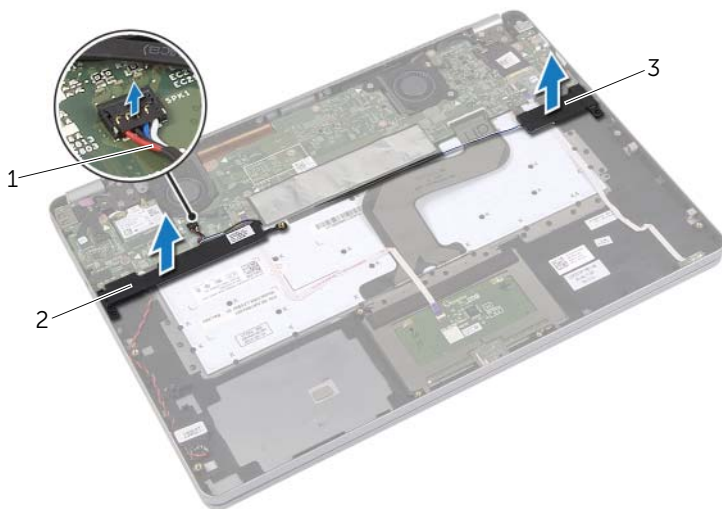
⚠ ADVARSEL: Før du gjør noe arbeid inne i datamaskinen, må du lese sikkerhetsinformasjonen som fulgte med datamaskinen og følge trinnene i "Før du arbeider inne i datamaskinen" på side 7. Etter at du har jobbet inni datamaskinen, må du følge anvisningene i "Etter at du har arbeidet inne i datamaskinen" på side 9. Du finner mer informasjon om god sikkerhetspraksis på hjemmesiden for overholdelse av forskrifter (Regulatory Compliance) på dell.com/regulatory_compliance.

Før jobben

- 1 Ta av dekselet. Se "Ta av hoveddekselet" på side 10.
- 2 Ta ut batteriet. Se "Ta ut et batteri" på side 12.

Prosedyre

- 1 Koble høyttalerkabelen fra hovedkortet.
- 2 Bruk en plaststift for å presse høyre høyttaler ut av håndleddstøtten.
- 3 Fjern venstre høyttalerkabel fra kabelføringen på håndleddstøtten.
- 4 Bruk en plaststift for å presse venstre høyttaler ut av håndleddstøtten.



1	høyttalerkabel
3	venstre høyttaler

2	høyre høyttaler
---	-----------------

Sette inn høyttalerne



ADVARSEL: Før du gjør noe arbeid inne i datamaskinen, må du lese sikkerhetsinformasjonen som fulgte med datamaskinen og følge trinnene i "Før du arbeider inne i datamaskinen" på side 7. Etter at du har jobbet inni datamaskinen, må du følge anvisningene i "Etter at du har arbeidet inne i datamaskinen" på side 9. Du finner mer informasjon om god sikkerhetspraksis på hjemmesiden for overholdelse av forskrifter (Regulatory Compliance) på dell.com/regulatory_compliance.

Prosedyre

- 1 Rett inn den venstre høyttaleren på justeringspostene, og trykk høyttaleren på plass.
- 2 Før venstre høyttalerkabel gjennom kabelføringene på håndledsstøtten.
- 3 Rett inn den høyre høyttaleren på justeringspostene, og trykk høyttaleren på plass.
- 4 Koble høyttalerkabelen til hovedkortet.

Etter jobben

- 1 Sett tilbake batteriet. Se "Skifte batteri" på side 13.
- 2 Sett på dekselet. Se "Sette på plass hoveddekselet" på side 11.

Ta ut trådløskortet

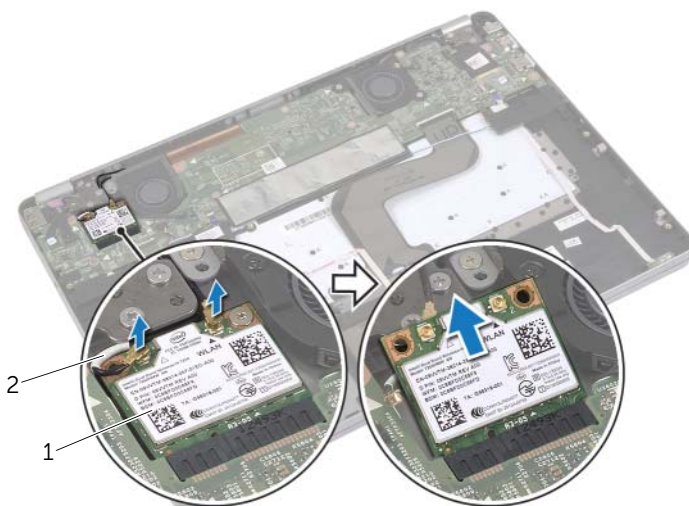
- ⚠ ADVARSEL:** Før du gjør noe arbeid inne i datamaskinen, må du lese sikkerhetsinformasjonen som fulgte med datamaskinen og følge trinnene i "Før du arbeider inne i datamaskinen" på side 7. Etter at du har jobbet inni datamaskinen, må du følge anvisningene i "Etter at du har arbeidet inne i datamaskinen" på side 9. Du finner mer informasjon om god sikkerhetspraksis på hjemmesiden for overholdelse av forskrifter (Regulatory Compliance) på dell.com/regulatory_compliance.

Før jobben

- 1 Ta av dekselet. Se "Ta av hoveddekselet" på side 10.
- 2 Ta ut batteriet. Se "Ta ut et batteri" på side 12.

Prosedyre


- 1 Koble antennekablene fra trådløskortet.
- 2 Fjern skruen for å løsne trådløskortet.
- 3 Løft trådløskortet av håndleddstøtten.



1 trådløskort

2 antennekabler (2)

Sette inn trådløskortet

 **ADVARSEL:** Før du gjør noe arbeid inne i datamaskinen, må du lese sikkerhetsinformasjonen som fulgte med datamaskinen og følge trinnene i "Før du arbeider inne i datamaskinen" på side 7. Etter at du har jobbet inni datamaskinen, må du følge anvisningene i "Etter at du har arbeidet inne i datamaskinen" på side 9. Du finner mer informasjon om god sikkerhetspraksis på hjemmesiden for overholdelse av forskrifter (Regulatory Compliance) på dell.com/regulatory_compliance.

Prosedyre

 **FORHOLDSREGEL:** For å unngå skade på trådløskortet må du ikke legge noen kabler under det.

- 1 Innrett hakket på trådløskortet etter tappen på kontakten til trådløskortet.
- 2 Sett kontakten på trådløskortet inn i en 45 graders vinkel mot trådløs-kontakten.
- 3 Trykk den andre enden av trådløskortet ned.
- 4 Skru inn skruen som holder trådløskortet til håndleddsstøtten.
- 5 Koble antennekablene til det trådløskortet.



MERK: Fargen på antennekablene er synlige nær kabelens tupp.

Tabellen nedenfor viser fargeplanen for antennekablene til trådløskortet datamaskinen støtter.

Kontakter på det trådløskortet	Farge antennekabel
Hoved (hvit trekant)	hvit
Hjelpekontakt (svart trekant)	svart

Etter jobben

- 1 Sett tilbake batteriet. Se "Skifte batteri" på side 13.
- 2 Sett på dekselet. Se "Sette på plass hoveddekselet" på side 11.

Ta ut klokkebatteriet

ADVARSEL: Før du gjør noe arbeid inne i datamaskinen, må du lese sikkerhetsinformasjonen som fulgte med datamaskinen og følge trinnene i "Før du arbeider inne i datamaskinen" på side 7. Etter at du har jobbet inni datamaskinen, må du følge anvisningene i "Etter at du har arbeidet inne i datamaskinen" på side 9. Du finner mer informasjon om god sikkerhetspraksis på hjemmesiden for overholdelse av forskrifter (Regulatory Compliance) på dell.com/regulatory_compliance.

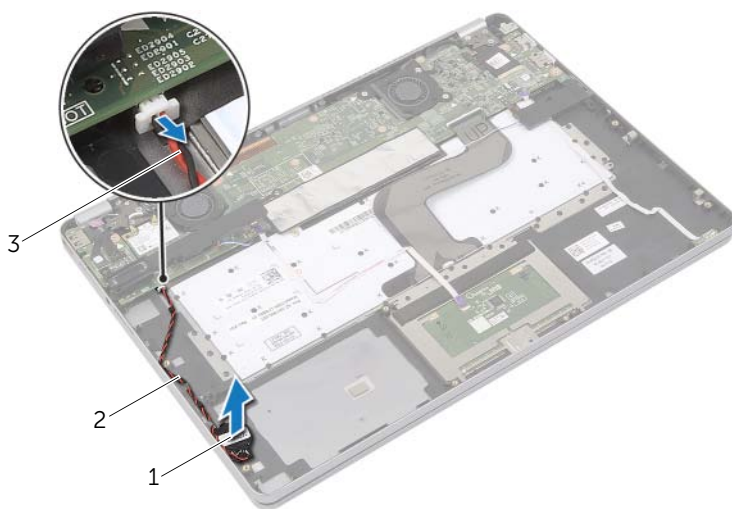
FORHOLDSREGEL: Når du tar ut klokkebatteriet, blir BIOS-innstillingene tilbakestilt til standardverdiene. Det anbefales at du noterer ned BIOS-innstillingene før du tar ut klokkebatteriet.

Før jobben

- 1 Ta av dekselet. Se "Ta av hoveddekselet" på side 10.
- 2 Ta ut batteriet. Se "Ta ut et batteri" på side 12.

Prosedyre

- 1 Følg trinn 1 og trinn 2 i "Ta av høyttalerne" på side 14.
- 2 Koble klokkebatterikabelen fra hovedkortet.




1 klokkebatteri


2 kabelføring

3 knappcellebatterikabel

- 3 Fjern kabelen til kabelføringen på håndleddsstøtten.
- 4 Trekk klokkebatteriet ut av håndleddsstøtten.

Sette inn klokkebatteriet

 **ADVARSEL:** Før du gjør noe arbeid inne i datamaskinen, må du lese sikkerhetsinformasjonen som fulgte med datamaskinen og følge trinnene i "Før du arbeider inne i datamaskinen" på side 7. Etter at du har jobbet inni datamaskinen, må du følge anvisningene i "Etter at du har arbeidet inne i datamaskinen" på side 9. Du finner mer informasjon om god sikkerhetspraksis på hjemmesiden for overholdelse av forskrifter (Regulatory Compliance) på dell.com/regulatory_compliance.

 **ADVARSEL:** Batteriet kan eksplodere hvis det settes inn feil. Batteriet må bare byttes ut med samme eller tilsvarende type. Kvitt deg med brukte batterier i samsvar med produsentens veiledning.

Prosedyre

- 1 Plasser klokkebatteriet på plass i håndleddstøtten.
- 2 Skyv klokkebatterikabelen gjennom kabelføringene på håndleddsstøtten.
- 3 Sett klokkebatterikabelen inn i hovedkortet.
- 4 Følg trinn 3 og trinn 4 i "Sette inn høyttalerne" på side 15.

Etter jobben

- 1 Sett tilbake batteriet. Se "Skifte batteri" på side 13.
- 2 Sett på dekselet. Se "Sette på plass hoveddekselet" på side 11.

Ta ut viften



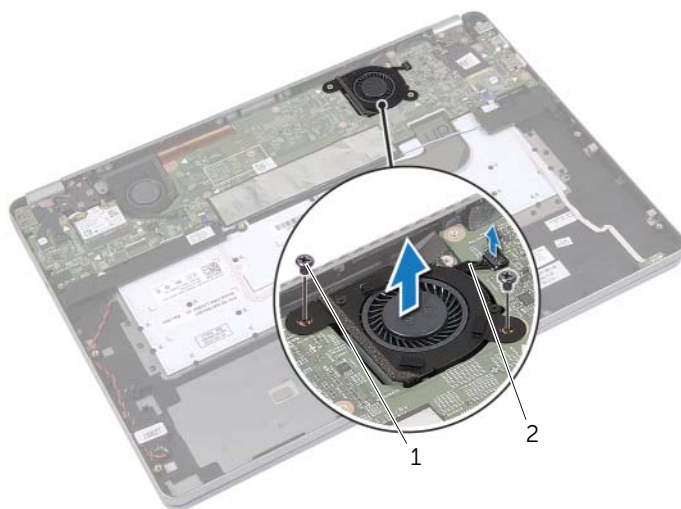
ADVARSEL: Før du gjør noe arbeid inne i datamaskinen, må du lese sikkerhetsinformasjonen som fulgte med datamaskinen og følge trinnene i "Før du arbeider inne i datamaskinen" på side 7. Etter at du har jobbet inni datamaskinen, må du følge anvisningene i "Etter at du har arbeidet inne i datamaskinen" på side 9. Du finner mer informasjon om god sikkerhetspraksis på hjemmesiden for overholdelse av forskrifter (Regulatory Compliance) på dell.com/regulatory_compliance.

Før jobben

- 1 Ta av dekselet. Se "Ta av hoveddekselet" på side 10.
- 2 Ta ut batteriet. Se "Ta ut et batteri" på side 12.

Prosedyre

- 1 Ta ut skruene som fester viften til hovedkortet.
- 2 Trekk ut viftekabelen fra hovedkortet.



1 skruer (2)

2 viftekabel

Sette inn viften



ADVARSEL: Før du gjør noe arbeid inne i datamaskinen, må du lese sikkerhetsinformasjonen som fulgte med datamaskinen og følge trinnene i "Før du arbeider inne i datamaskinen" på side 7. Etter at du har jobbet inni datamaskinen, må du følge anvisningene i "Etter at du har arbeidet inne i datamaskinen" på side 9. Du finner mer informasjon om god sikkerhetspraksis på hjemmesiden for overholdelse av forskrifter (Regulatory Compliance) på dell.com/regulatory_compliance.

Prosedyre

- 1 Innrett skruehullene på viften etter skruehullene på hovedkortet.
- 2 Sett tilbake skruene som fester viften til hovedkortet.
- 3 Koble viftekabelen til hovedkortet.

Etter jobben

- 1 Sett tilbake batteriet. Se "Skifte batteri" på side 13.
- 2 Sett på dekselet. Se "Sette på plass hoveddekselet" på side 11.

Ta ut strømadapterporten



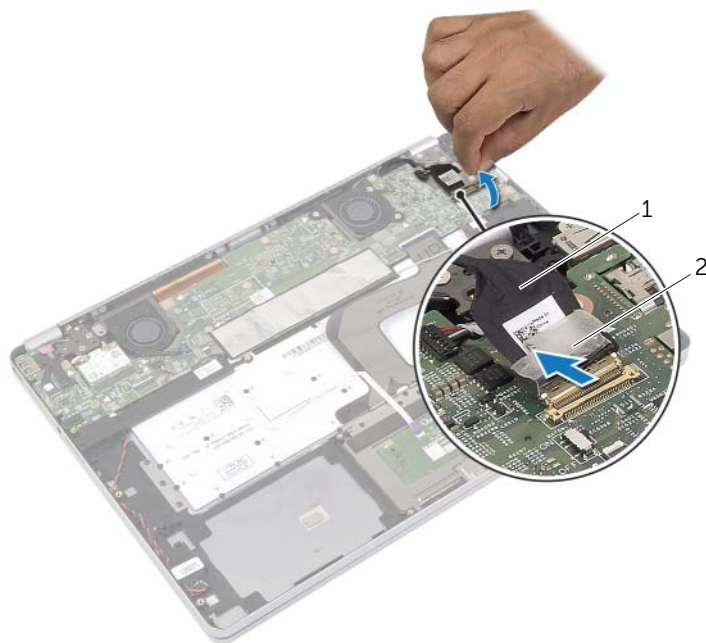
ADVARSEL: Før du gjør noe arbeid inne i datamaskinen, må du lese sikkerhetsinformasjonen som fulgte med datamaskinen og følge trinnene i "Før du arbeider inne i datamaskinen" på side 7. Etter at du har jobbet inni datamaskinen, må du følge anvisningene i "Etter at du har arbeidet inne i datamaskinen" på side 9. Du finner mer informasjon om god sikkerhetspraksis på hjemmesiden for overholdelse av forskrifter (Regulatory Compliance) på dell.com/regulatory_compliance.

Før jobben

- 1 Ta av dekselet. Se "Ta av hoveddekselet" på side 10.
- 2 Ta ut batteriet. Se "Ta ut et batteri" på side 12.

Prosedyre

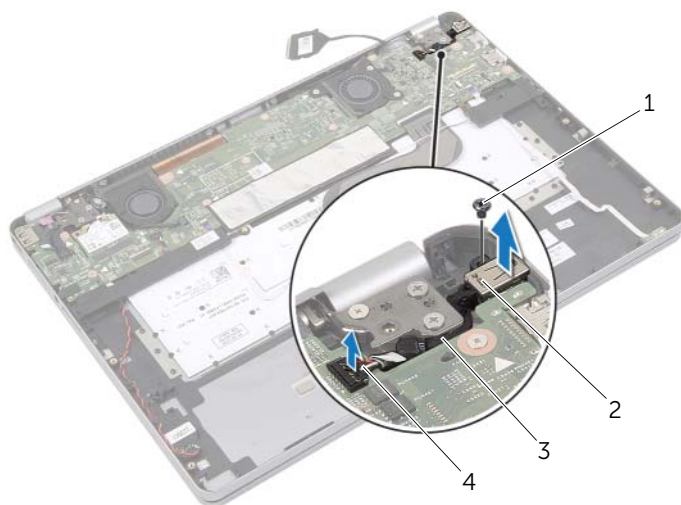
- 1 Fjern teipen som fester skjermkabelen til hovedkortet.
- 2 Koble skjermkabelen løs fra hovedkortet.



1 skjermkabel

2 teip

- 3 Koble kabelen til strømadapteren fra kontakten på hovedkortet.
- 4 Fjern skruen som fester strømadapterkortet til håndledsstøtten.
- 5 Fjern kabelen til kabelføringen på håndledsstøtten.
- 6 Løft strømkontakten av håndledsstøtten.



1	skru	2	strømadapterport
3	kabelføring	4	kabel til strømadapterport

Sette inn strømadapterporten



ADVARSEL: Før du gjør noe arbeid inne i datamaskinen, må du lese sikkerhetsinformasjonen som fulgte med datamaskinen og følge trinnene i "Før du arbeider inne i datamaskinen" på side 7. Etter at du har jobbet inni datamaskinen, må du følge anvisningene i "Etter at du har arbeidet inne i datamaskinen" på side 9. Du finner mer informasjon om god sikkerhetspraksis på hjemmesiden for overholdelse av forskrifter (Regulatory Compliance) på dell.com/regulatory_compliance.

Prosedyre

- 1 Før kablen til strømkontakten gjennom kabelføringene på håndledsstøtten.
- 2 Koble kablen til strømkontakten til kontakten på hovedkortet.
- 3 Rett inn skruehullet på strømkontakten med skruehullet på håndledsstøtten.
- 4 Skru inn skruen som fester strømkontakten til håndledsstøtten.
- 5 Koble skjermkablen til hovedkortet.
- 6 Fest teipen til skjermkablen.

Etter jobben

- 1 Sett tilbake batteriet. Se "Skifte batteri" på side 13.
- 2 Sett på dekselet. Se "Sette på plass hoveddekselet" på side 11.

Ta ut hovedkortet



ADVARSEL: Før du gjør noe arbeid inne i datamaskinen, må du lese sikkerhetsinformasjonen som fulgte med datamaskinen og følge trinnene i "Før du arbeider inne i datamaskinen" på side 7. Etter at du har jobbet inni datamaskinen, må du følge anvisningene i "Etter at du har arbeidet inne i datamaskinen" på side 9. Du finner mer informasjon om god sikkerhetspraksis på hjemmesiden for overholdelse av forskrifter (Regulatory Compliance) på dell.com/regulatory_compliance.

Før jobben

- 1 Ta av dekselet. Se "Ta av hoveddekselet" på side 10.
- 2 Ta ut batteriet. Se "Ta ut et batteri" på side 12.
- 3 Ta ut det trådløse kortet. Se "Ta ut trådløskortet" på side 16.
- 4 Ta ut viften. Se "Ta ut viften" på side 20.
- 5 Ta ut høyttalerne. Se "Ta av høyttalerne" på side 14.

Prosedyre



MERK: Når du erstatter hovedkortet så blir alle endringene du har gjort på BIOS-oppsettet fjernet. Tast inn servicemerket til datamaskinen i BIOS og gjør alle endringene dine etter at du har byttet hovedkort. For mer informasjon om inntasting av servicemerket i BIOS, se "Sette inn hovedkortet" på side 28.

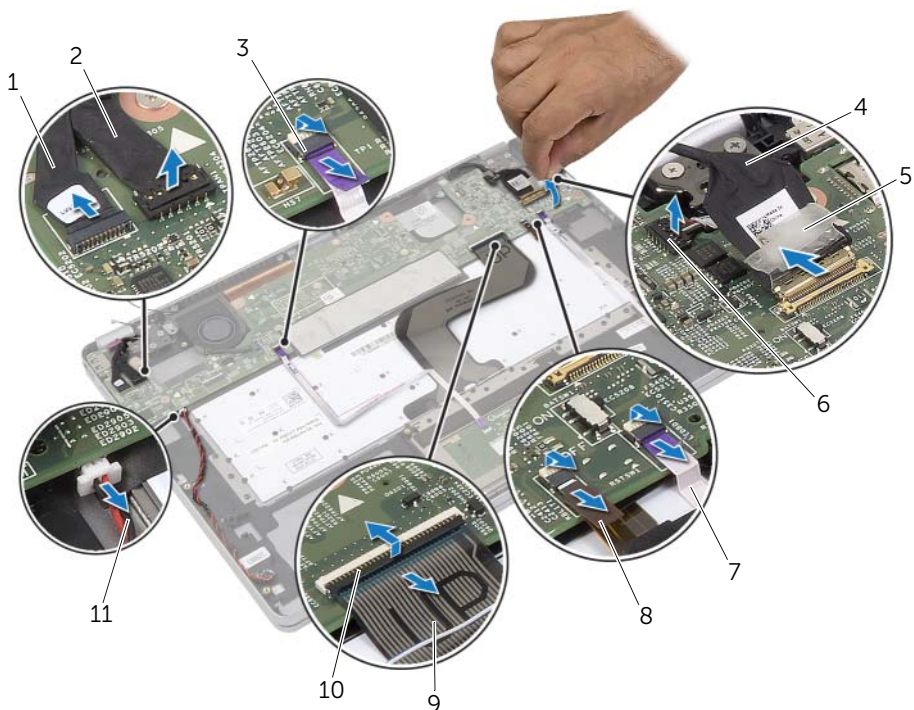


MERK: Før du kobler kablene fra hovedkortet, må du merke deg plasseringen av kontaktene, slik at du kan koble riktig til igjen etter at du har skiftet ut hovedkortet.

- 1 Koble kamerakabelen, berøringspanelkabelen og knappecellebatteriet fra hovedkortet.
- 2 Åpne låsene som holder berøringspanelkabelen, tastaturkabelen, tastatur-bagrunnsluskabelen og batteri- og harddisk-aktivitetsstatuslysene fra hovedkortet.

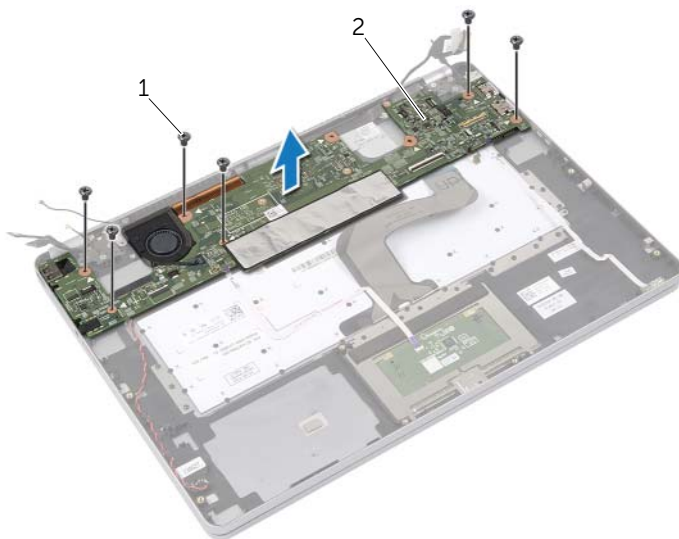
3 Fjern tapen og koble skjermkabelen fra hovedkortet.

4 Koble fra strømadapterportkabelen



1	kamerakabel	2	berøringspanelkabel
3	styreplatekabel	4	skjermkabel
5	teip	6	kabel til strømadapterport
7	batteri- og harddisk-aktivitetsstatuslyskabel	8	tastaturlyskabel
9	tastaturkabel	10	kontaktlåser (4)
11	knappcellebatterikabel		

- 5 Skru ut skruene som fester hovedkortet til håndleddstøtten.
- 6 Løft hovedkortet av håndleddstøtten.
- 7 Ta ut mSATA-kortet. Se "Ta ut mSATA-kortet" på side 29.
- 8 Ta ut kjøleenheten. Se "Ta ut kjøleenheten" på side 31.



1 skruer (6)

2 systemkort

Sette inn hovedkortet



ADVARSEL: Før du gjør noe arbeid inne i datamaskinen, må du lese sikkerhetsinformasjonen som fulgte med datamaskinen og følge trinnene i "Før du arbeider inne i datamaskinen" på side 7. Etter at du har jobbet inni datamaskinen, må du følge anvisningene i "Etter at du har arbeidet inne i datamaskinen" på side 9. Du finner mer informasjon om god sikkerhetspraksis på hjemmesiden for overholdelse av forskrifter (Regulatory Compliance) på dell.com/regulatory_compliance.

Prosedyre



FORHOLDSREGEL: Sørg for at dette er noen kabler under hovedkortet.

- 1 Sette tilbake kjøleenheten. Se "Sette inn prosessorkjøleenheten" på side 33.
- 2 Sett på plass mSATA-kortet. Se "Sette inn mSATA-kortet" på side 30.
- 3 Sett hodesettporten inn i sporene på håndleddstøtten, og juster skruehullene på hovedkortet med skruehullene på håndleddstøtten.
- 4 Skru inn igjen skruene som fester hovedkortet til håndleddsstøtten.
- 5 Koble til strømadapterportkabelen.
- 6 Skyv tastaturkabelen inn i hovedkortet, og trykk ned på kontaktlåsen for å feste kabelen.
- 7 Fest teipen til skjermkabelen.
- 8 Skyv berøringspanelkabelen, tastaturkabelen, tastatur-bakgrunnslyskabelen og batteri- og harddisk-aktivitetsstatuslyskablene inn i hovedkortet og trykk ned på kontaktlåsene for å feste kablene.
- 9 Koble kamerakabelen, berøringspanelkabelen og knappcellebatteriet til hovedkortet.

Etter jobben

- 1 Sett inn høyttalerne. Se "Sette inn høyttalerne" på side 15.
- 2 Sett inn viften. Se "Sette inn viften" på side 21.
- 3 Sett tilbake trådløskortet. Se "Sette inn trådløskortet" på side 17.
- 4 Sett tilbake batteriet. Se "Skifte batteri" på side 13.
- 5 Sett på dekselet. Se "Sette på plass hoveddekselet" på side 11.

Skrive inn servicemerket i BIOS

- 1 Slå på datamaskinen.
- 2 Når Dell-logoen vises må du trykke <F2> for å gå inn på systemoppsettet.
- 3 Naviger deg fram til kategorien **Main** (Hoved) og oppgi servicemerket i feltet **Service Tag**.

Ta ut mSATA-kortet



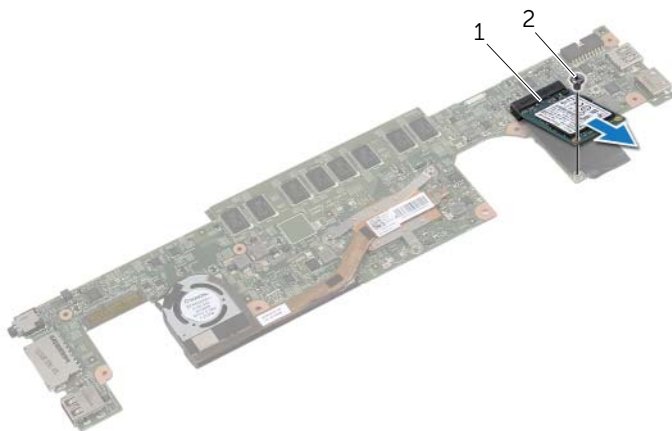
ADVARSEL: Før du gjør noe arbeid inne i datamaskinen, må du lese sikkerhetsinformasjonen som fulgte med datamaskinen og følge trinnene i "Før du arbeider inne i datamaskinen" på side 7. Etter at du har jobbet inni datamaskinen, må du følge anvisningene i "Etter at du har arbeidet inne i datamaskinen" på side 9. Du finner mer informasjon om god sikkerhetspraksis på hjemmesiden for overholdelse av forskrifter (Regulatory Compliance) på dell.com/regulatory_compliance.

Før jobben

- 1 Ta av dekselet. Se "Ta av hoveddekselet" på side 10.
- 2 Ta ut batteriet. Se "Ta ut et batteri" på side 12.
- 3 Ta ut det trådløse kortet. Se "Ta ut trådløskortet" på side 16.
- 4 Ta ut viften. Se "Ta ut viften" på side 20.
- 5 Ta ut høyttalerne. Se "Ta av høyttalerne" på side 14.

Prosedyre

- 1 Følg trinn 1 til trinn 6 i "Ta ut hovedkortet" på side 25.
- 2 Snu hovedkortet.
- 3 Fjern skruen for å løsne mSATA-kortet.
- 4 Ta ut mSATA-kortet fra hovedkortet.



1 mSATA

2 skruer

Sette inn mSATA-kortet



ADVARSEL: Før du gjør noe arbeid inne i datamaskinen, må du lese sikkerhetsinformasjonen som fulgte med datamaskinen og følge trinnene i "Før du arbeider inne i datamaskinen" på side 7. Etter at du har jobbet inni datamaskinen, må du følge anvisningene i "Etter at du har arbeidet inne i datamaskinen" på side 9. Du finner mer informasjon om god sikkerhetspraksis på hjemmesiden for overholdelse av forskrifter (Regulatory Compliance) på dell.com/regulatory_compliance.

Prosedyre

- 1 Innrett hakket på mSATA-kortet med tappen på kontakten til mSATA-kortet.
- 2 Sett inn mSATA-kortet i 45 graders vinkel i mSATA-kortkontakten.
- 3 Trykk den andre enden av mSATA-kortet ned.
- 4 Rett inn skruerhullet på mSATA-kortet etter skruerhullet på hovedkortet.
- 5 Skift skruen som fester mSATA-kortet til hovedkortet.
- 6 Snu hovedkortet.
- 7 Følg trinn 3 til trinn 9 i "Sette inn hovedkortet" på side 28.

Etter jobben

- 1 Sett inn høyttalerne. Se "Sette inn høyttalerne" på side 15.
- 2 Sett inn viften. Se "Sette inn viften" på side 21.
- 3 Sett tilbake trådløskortet. Se "Sette inn trådløskortet" på side 17.
- 4 Sett tilbake batteriet. Se "Skifte batteri" på side 13.
- 5 Sett på dekselet. Se "Sette på plass hoveddekselet" på side 11.

Ta ut kjøleenheten



ADVARSEL: Før du gjør noe arbeid inne i datamaskinen, må du lese sikkerhetsinformasjonen som fulgte med datamaskinen og følge trinnene i "Før du arbeider inne i datamaskinen" på side 7. Etter at du har jobbet inni datamaskinen, må du følge anvisningene i "Etter at du har arbeidet inne i datamaskinen" på side 9. Du finner mer informasjon om god sikkerhetspraksis på hjemmesiden for overholdelse av forskrifter (Regulatory Compliance) på dell.com/regulatory_compliance.

Før jobben

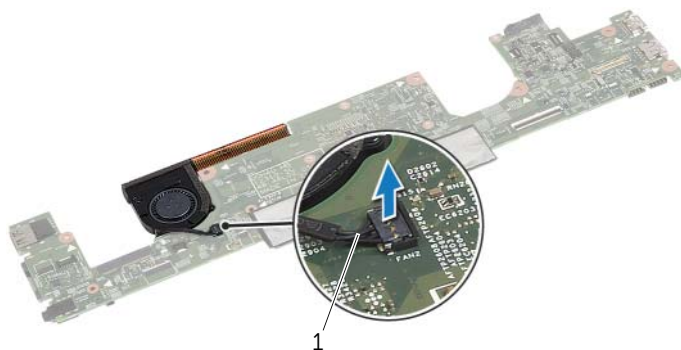
- 1 Ta av dekselet. Se "Ta av hoveddekselet" på side 10.
- 2 Ta ut batteriet. Se "Ta ut et batteri" på side 12.
- 3 Ta ut det trådløse kortet. Se "Ta ut trådløskortet" på side 16.
- 4 Ta ut viften. Se "Ta ut viften" på side 20.
- 5 Ta ut høyttalerne. Se "Ta av høyttalerne" på side 14.

Prosedyre



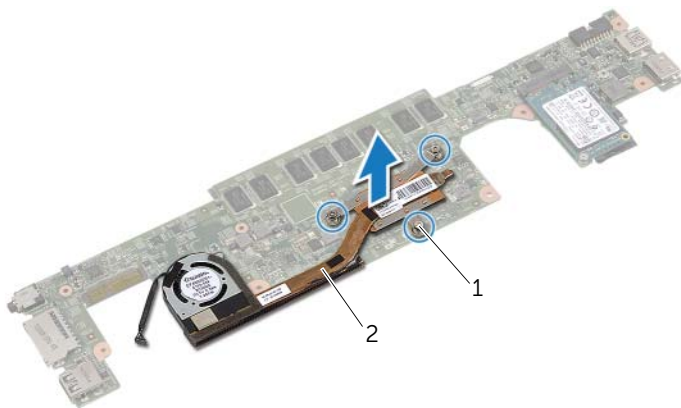
MERK: Antall skruer og fasongen på kjøleenheten varierer i systemer som leveres med integrerte grafikkort.

- 1 Følg trinn 1 til trinn 6 i "Ta ut hovedkortet" på side 25.
- 2 Trekk ut viftekabelen fra hovedkortet.



1 viftekabel

- 3 Snu hovedkortet.
- 4 Løsne festeskruene som holder kjøleenheten til hovedkortet, i sekvensiell rekkefølge (angitt på kjøleenheten).
- 5 Løft kjøleenheten vekk fra hovedkortet.



1 festeskruer (3)

2 kjøleenhet

Sette inn prosessorkjøleenheten



ADVARSEL: Før du gjør noe arbeid inne i datamaskinen, må du lese sikkerhetsinformasjonen som fulgte med datamaskinen og følge trinnene i "Før du arbeider inne i datamaskinen" på side 7. Etter at du har jobbet inni datamaskinen, må du følge anvisningene i "Etter at du har arbeidet inne i datamaskinen" på side 9. Du finner mer informasjon om god sikkerhetspraksis på hjemmesiden for overholdelse av forskrifter (Regulatory Compliance) på dell.com/regulatory_compliance.

Prosedyre

- 1 Innrett skruehullene på kjøleenheten etter skruehullene på hovedkortet.
- 2 Stram til festeskruene som holder kjøleenheten til hovedkortet, i sekvensiell rekkefølge (angitt på kjøleenheten).
- 3 Koble viftekabelen til hovedkortet.
- 4 Snu hovedkortet.
- 5 Følg trinn 3 til trinn 9 i "Sette inn hovedkortet" på side 28.

Etter jobben

- 1 Sett inn høyttalerne. Se "Sette inn høyttalerne" på side 15.
- 2 Sett inn viften. Se "Sette inn viften" på side 21.
- 3 Sett tilbake trådløskortet. Se "Sette inn trådløskortet" på side 17.
- 4 Sett tilbake batteriet. Se "Skifte batteri" på side 13.
- 5 Sett på dekselet. Se "Sette på plass hoveddekselet" på side 11.

Ta av tastaturet



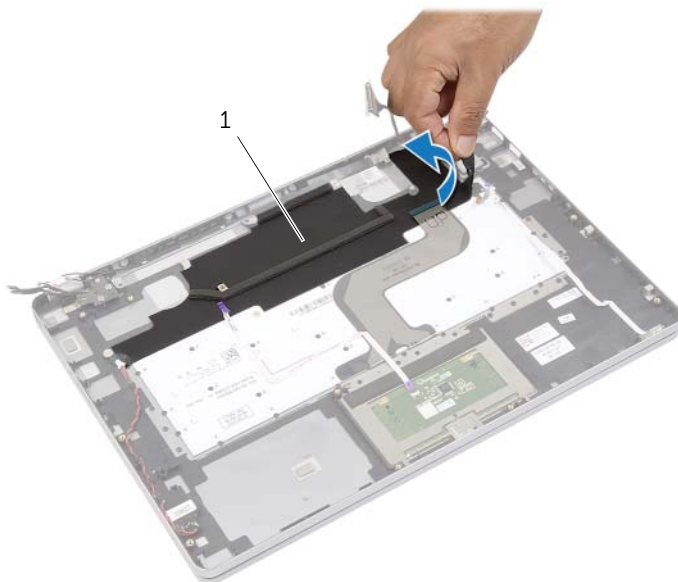
ADVARSEL: Før du gjør noe arbeid inne i datamaskinen, må du lese sikkerhetsinformasjonen som fulgte med datamaskinen og følge trinnene i "Før du arbeider inne i datamaskinen" på side 7. Etter at du har jobbet inni datamaskinen, må du følge anvisningene i "Etter at du har arbeidet inne i datamaskinen" på side 9. Du finner mer informasjon om god sikkerhetspraksis på hjemmesiden for overholdelse av forskrifter (Regulatory Compliance) på dell.com/regulatory_compliance.

Før jobben

- 1 Ta av dekselet. Se "Ta av hoveddekselet" på side 10.
- 2 Ta ut batteriet. Se "Ta ut et batteri" på side 12.
- 3 Ta ut det trådløse kortet. Se "Ta ut trådløskortet" på side 16.
- 4 Ta ut viften. Se "Ta ut viften" på side 20.
- 5 Ta ut høyttalerne. Se "Ta av høyttalerne" på side 14.
- 6 Ta ut hovedkortet. Se "Ta ut hovedkortet" på side 25.

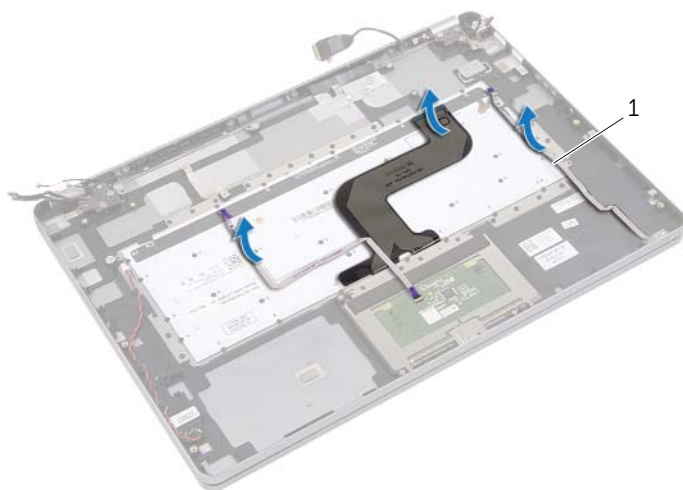
Prosedyre

- 1 Trekk av mylar fra håndleddstøtten for å avdekke tastaturskruene.



1 mylar

- 2 Trekk av alle kabler fra hovedkortet.



1 kabler (3)

- 3 Skru ut skruene som fester tastaturet til håndleddstøtten.



1 skruer (37)

- 4 Løft og ta tastaturet av håndleddstøtten.

Sette på tastaturet



ADVARSEL: Før du gjør noe arbeid inne i datamaskinen, må du lese sikkerhetsinformasjonen som fulgte med datamaskinen og følge trinnene i "Før du arbeider inne i datamaskinen" på side 7. Etter at du har jobbet inni datamaskinen, må du følge anvisningene i "Etter at du har arbeidet inne i datamaskinen" på side 9. Du finner mer informasjon om god sikkerhetspraksis på hjemmesiden for overholdelse av forskrifter (Regulatory Compliance) på dell.com/regulatory_compliance.

Prosedyre

- 1 Rett inn skruehullene på tastaturet etter skruehullene på håndleddstøtten.
- 2 Skru inn skruene som fester tastaturet til håndleddstøtten.
- 3 Fest alle kabler til tastaturet.
- 4 Fest mylar på tastaturet og håndleddstøtten.

Etter jobben

- 1 Sett inn hovedkortet. Se "Sette inn hovedkortet" på side 28.
- 2 Sett inn høyttalerne. Se "Sette inn høyttalerne" på side 15.
- 3 Sett inn viften. Se "Sette inn viften" på side 21.
- 4 Sett tilbake trådløskortet. Se "Sette inn trådløskortet" på side 17.
- 5 Sett tilbake batteriet. Se "Skifte batteri" på side 13.
- 6 Sett på dekselet. Se "Sette på plass hoveddekselet" på side 11.

Ta av skjermenheten

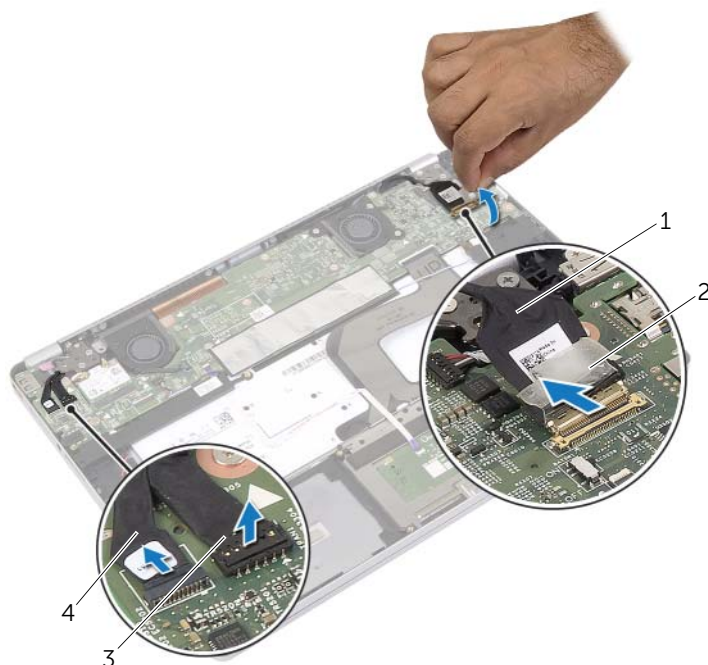
⚠ ADVARSEL: Før du gjør noe arbeid inne i datamaskinen, må du lese sikkerhetsinformasjonen som fulgte med datamaskinen og følge trinnene i "Før du arbeider inne i datamaskinen" på side 7. Etter at du har jobbet inni datamaskinen, må du følge anvisningene i "Etter at du har arbeidet inne i datamaskinen" på side 9. Du finner mer informasjon om god sikkerhetspraksis på hjemmesiden for overholdelse av forskrifter (Regulatory Compliance) på dell.com/regulatory_compliance.

Før jobben

- 1 Ta av dekselet. Se "Ta av hoveddekselet" på side 10.
- 2 Ta ut batteriet. Se "Ta ut et batteri" på side 12.

Prosedyre

- 1 Fjern tapen og koble skjermkabelen fra hovedkortet.
- 2 Koble berøringpanel- og kamerakabelen fra hovedkortet.



1	skjermkabel	2	teip
3	berøringspanelkabel	4	kamerakabel

3 Åpne håndleddstøtten til en vinkel på 180 grader.



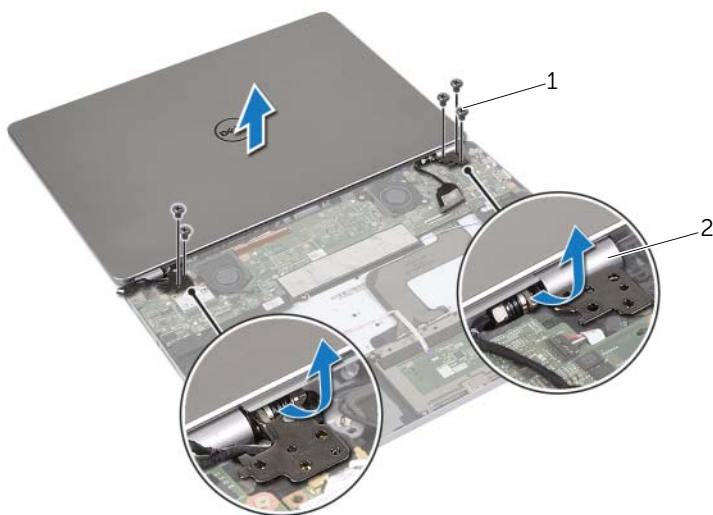
△ **FORHOLDSREGEL:** Sørg for at arbejdsflaten er plan og ren slik at du ikke riper opp datamaskinskjermen.

4 Snu datamaskinen.



5 Skru ut skruene som fester høyre og venstre skjermhengsel til håndleddstøtten.

6 Løsne skjermhengslene fra håndleddstøtten.



1 skruer (5)

2 skjermhengsler (2)

7 Løft skermenheten av håndleddstøtten.

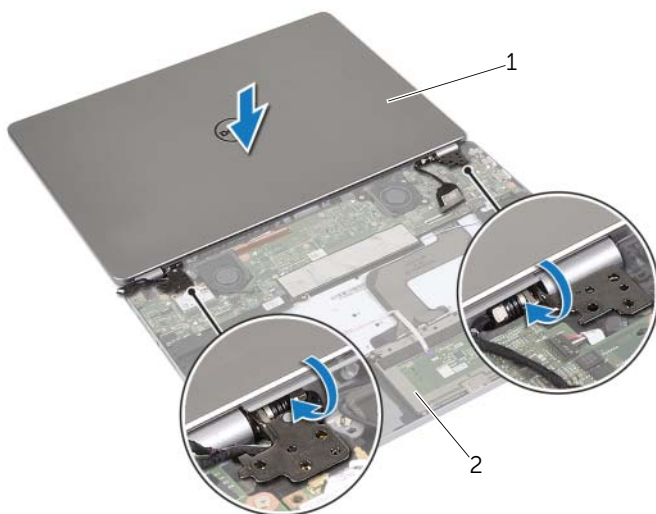


Sette på skjermenheten

⚠ ADVARSEL: Før du gjør noe arbeid inne i datamaskinen, må du lese sikkerhetsinformasjonen som fulgte med datamaskinen og følge trinnene i "Før du arbeider inne i datamaskinen" på side 7. Etter at du har jobbet inni datamaskinen, må du følge anvisningene i "Etter at du har arbeidet inne i datamaskinen" på side 9. Du finner mer informasjon om god sikkerhetspraksis på hjemmesiden for overholdelse av forskrifter (Regulatory Compliance) på dell.com/regulatory_compliance.

Prosedyre

- 1 Plasser skjermenheten på håndleddstøtten.



1 skjermenhet

2 håndleddstøtte

- 2 Innrett skruerhullene på skjermhengslene med skruerhullene på håndleddstøtten.
- 3 Skru inn igjen skruene som fester skjermhengslene til håndleddstøtten.
- 4 Før kamera- og berøringspanelkablene gjennom føringssporene på håndstøtten.
- 5 Koble kamera- og berøringspanelkabelen til hovedkortet.
- 6 Koble skjermkabelen til hovedkortet.
- 7 Fest teipen for å feste skjermkabelen.

Etter jobben

- 1 Sett tilbake batteriet. Se "Skifte batteri" på side 13.
- 2 Sett på dekselet. Se "Sette på plass hoveddekselet" på side 11.

Ta av håndledsstøtten



ADVARSEL: Før du gjør noe arbeid inne i datamaskinen, må du lese sikkerhetsinformasjonen som fulgte med datamaskinen og følge trinnene i "Før du arbeider inne i datamaskinen" på side 7. Etter at du har jobbet inni datamaskinen, må du følge anvisningene i "Etter at du har arbeidet inne i datamaskinen" på side 9. Du finner mer informasjon om god sikkerhetspraksis på hjemmesiden for overholdelse av forskrifter (Regulatory Compliance) på dell.com/regulatory_compliance.

Før jobben

- 1 Ta av dekselet. Se "Ta av hoveddekselet" på side 10.
- 2 Ta ut batteriet. Se "Ta ut et batteri" på side 12.
- 3 Ta ut det trådløse kortet. Se "Ta ut trådløskortet" på side 16.
- 4 Ta ut viften. Se "Ta ut viften" på side 20.
- 5 Ta ut høyttalerne. Se "Ta av høyttalerne" på side 14.
- 6 Ta ut hovedkortet. Se "Ta ut hovedkortet" på side 25.
- 7 Fjern tastaturet. Se "Ta av tastaturet" på side 34.

Prosedyre

- 1 Åpne håndledsstøtten til en vinkel på 180 grader.



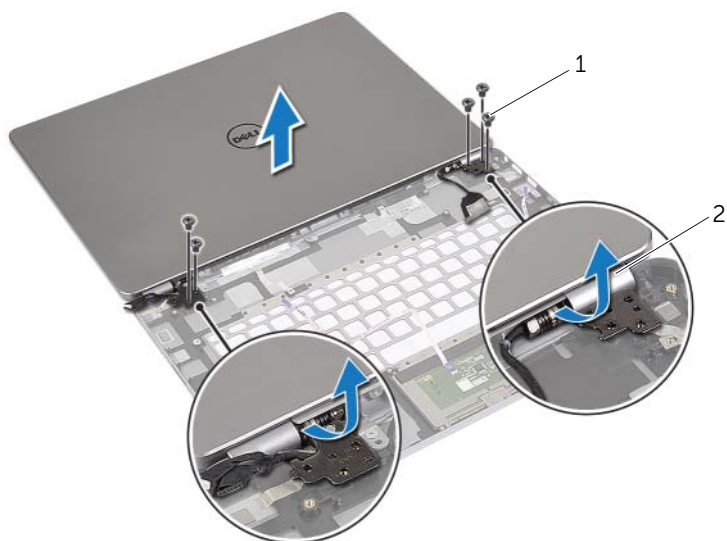


△ **FORHOLDSREGEL:** Sørg for at arbejdsflaten er plan og ren slik at du ikke riper opp datamaskinskjermen.

2 Snu datamaskinen.



- 3 Skru ut skruene som fester høyre og venstre skjermhengsel til håndleddstøtten.
- 4 Løsne skjermhengslene fra håndleddstøtten.



1 skruer (5)

2 skjermhengsler (2)

- 5 Fjern håndleddstøtten fra skjermenheten.

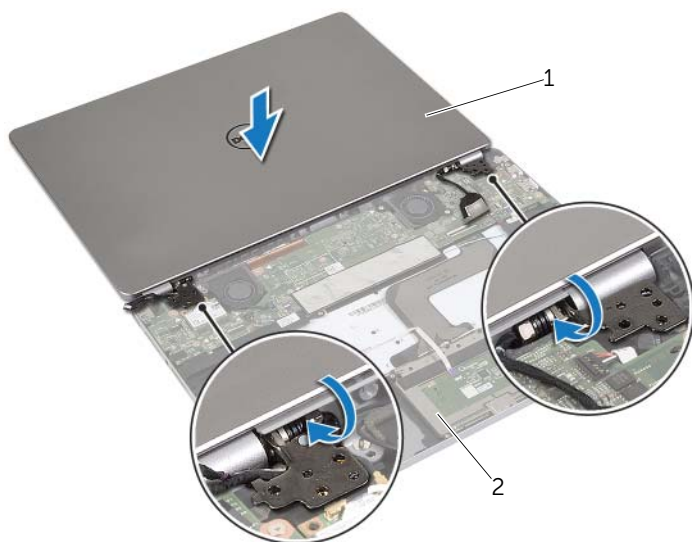


Sette på plass håndleddsstøtten

ADVARSEL: Før du gjør noe arbeid inne i datamaskinen, må du lese sikkerhetsinformasjonen som fulgte med datamaskinen og følge trinnene i "Før du arbeider inne i datamaskinen" på side 7. Etter at du har jobbet inni datamaskinen, må du følge anvisningene i "Etter at du har arbeidet inne i datamaskinen" på side 9. Du finner mer informasjon om god sikkerhetspraksis på hjemmesiden for overholdelse av forskrifter (Regulatory Compliance) på dell.com/regulatory_compliance.

Prosedyre

- 1 Plasser skjermenheten på håndleddsstøtten.



1 skjermenhet

2 håndleddsstøtte

- 2 Innrett skruerhullene på håndleddsstøtten med skruerhullene på skjermhengslene.
- 3 Skru inn igjen skruene som fester skjermhengslene til håndleddsstøtten.

Etter jobben

- 1 Sett på plass tastaturet. Se "Sette på tastaturet" på side 36.
- 2 Sett inn hovedkortet. Se "Sette inn hovedkortet" på side 28.
- 3 Sett inn høyttalerne. Se "Sette inn høyttalerne" på side 15.
- 4 Sett inn viften. Se "Sette inn viften" på side 21.
- 5 Sett tilbake trådløskortet. Se "Sette inn trådløskortet" på side 17.
- 6 Sett tilbake batteriet. Se "Skifte batteri" på side 13.
- 7 Sett på dekselet. Se "Sette på plass hoveddekselet" på side 11.

Flashoppdatere BIOS

Det kan være nødvendig å flash-oppdatere BIOS når en oppdatering er tilgjengelig, eller når hovedkortet er blitt skiftet ut. Slik flash-oppdaterer du BIOS:

- 1 Slå på datamaskinen.
- 2 Gå til **dell.com/support**.
- 3 Hvis du har datamaskinens servicekode (Service Tag), må du taste inn denne og klikke **Submit** (send).

Hvis du ikke har datamaskinens servicekode kan du klikke **Detect Service Tag** (finn servicekode) for å tillate en automatisk registrering av datamaskinens servicekode.



MERK: Hvis servicekoden ikke kan registreres automatisk, må du velge produktet ditt under produktkategoriene.

- 4 Klikk på **Drivers and Downloads** (Drivere og nedlastinger).
- 5 I nedtrekksboksen **Operating System** (operativsystem) må du velge operativsystemet som er installert på din datamaskin.
- 6 Klikk på **BIOS**.
- 7 Klikk **Download File** (last ned fil) for å laste ned den siste versjonen av BIOS til din maskin.
- 8 På den neste siden må du velge **Single-file download** (nedlasting av enkelt fil) og deretter klikke **Continue** (fortsett).
- 9 Lagre filen og så snart nedlastingen er fullført må du navigere deg fram til mappen som du lagret oppdateringsfilen til BIOS i.
- 10 Dobbeltklikk på ikonet til oppdateringsfilen for BIOSen, og følg veiledningen på skjermen.